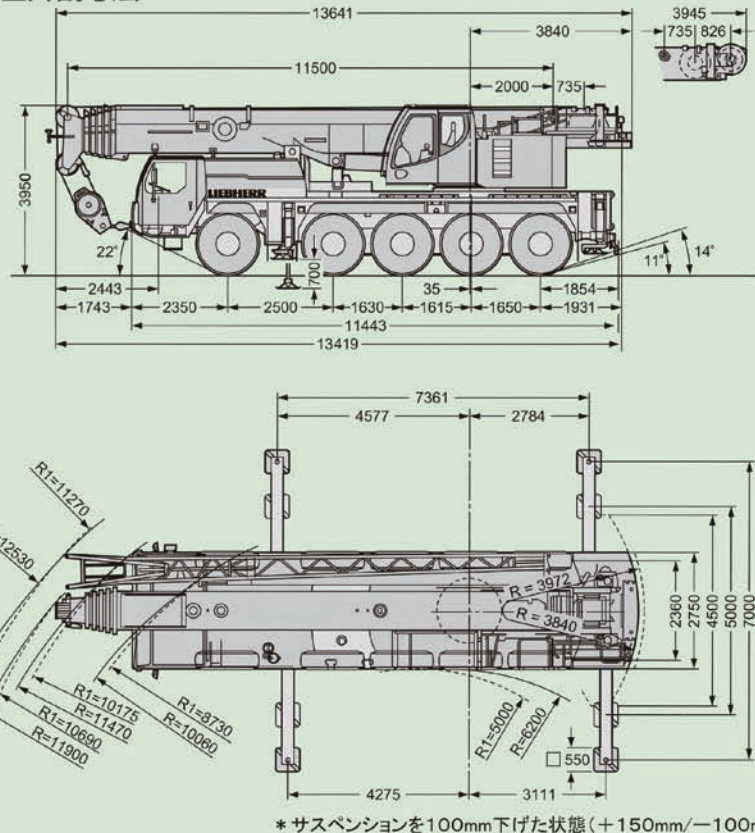




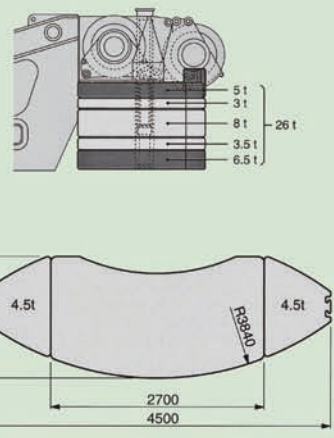
LTM 1120NZ <LIEBHERR>

■外観寸法



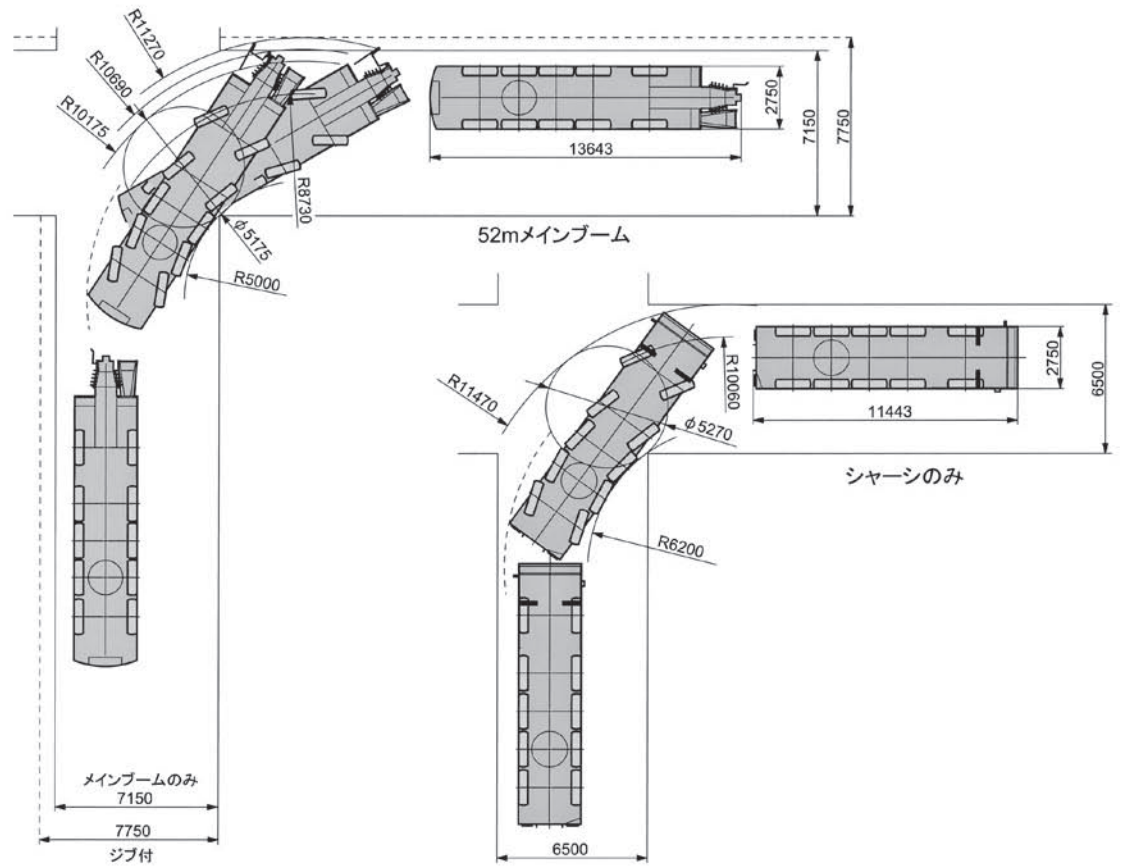
* サスペンションを100mm下げた状態(+150mm/-100mm)

カウンターウェイト



本機は、公道を走行する場合、カウンターウェイト、ジブ、フックなどはずし走行しなければなりません。

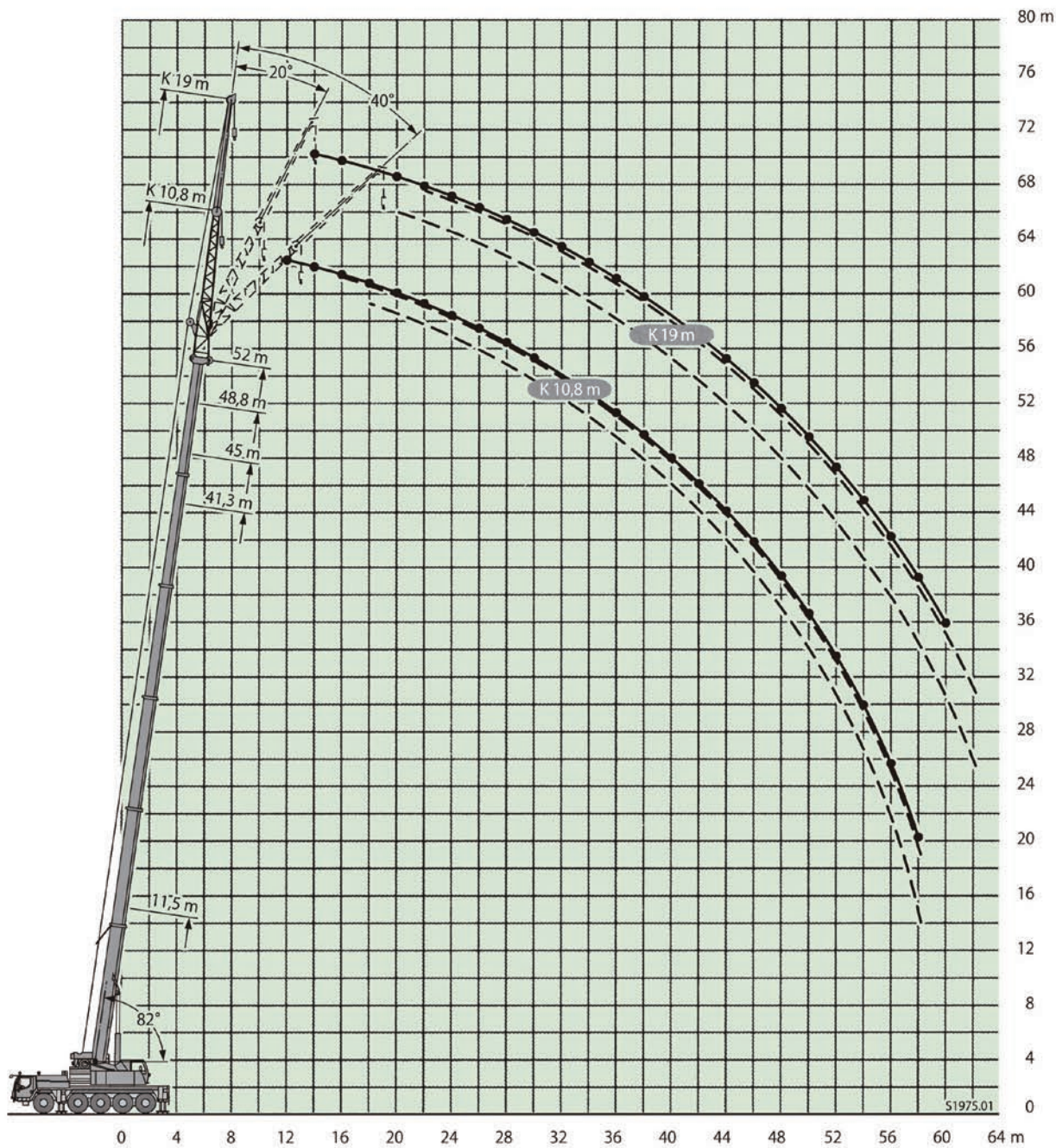
■走行軌跡図 (リアステアリング操作時)





LTM 1120NZ <LIEBHERR>

■揚程 (メインブーム)



注意

1. 定格総荷重はフックブロック、玉掛ワイヤー等の自重を含みます。
また、下記の条件が考慮されていませんのでクレーンの操作には充分気をつけて下さい。
①地盤の強度、地震による影響
②作業速度に応じた動荷重および台風または強風による影響など
2. 本機は水平に設置してクレーン作業を行って下さい。
3. 作業半径はクレーンの旋回中心から荷重の重心までの水平距離です。
4. メインブームの定格総荷重は折りたたみ式ジブを取り除いた状態の値です。
5. 83トンを超える定格総荷重の場合は、特殊吊装置が必要です。

ROUGH TERRAIN CRANE
ラフターレーンクレーン

ALL TERRAIN CRANE
オールテレーンクレーン

CRAWLER CRANE
クローラークレーン

TRUCK / TRAILER
トラック・トレーラー

CONSTRUCTION EQUIPMENT
建設機械

LTM 1120NZ (LIEBHERR)



ROUGH TERRAIN CRANE
ラフタークレーン

ALL TERRAIN CRANE
オールテレーンクレーン

CRAWLER CRANE
クローラークレーン

TRUCK / TRAILER
トラック・トレーラー

CONSTRUCTION EQUIPMENT
建設機械

■メインブーム定格総荷重表



m	11,5 m - 52 m																					
	11,5 m	15,2 m	19 m	22,7 m	26,4 m	30,1 m	33,9 m	37,6 m	41,3 m	45 m	48,8 m	52 m										
2,7	120																					
3	106																					
3,5	101	82.6																				
4	93	82.6	71.5	67.6																		
4,5	81.6	79.9	72.4	68.2	66.6																	
5	73.3	73.1	69.7	66.6	64.6	56.5																
5,5	66.9	66.9	64.1	61	59.1	54.2	46															
6	57.9	58.3	56.7	54.5	52.5	50.5	43.2	36.1	30.6													
7	49.2	50.5	50.8	48.9	47	46.2	40.8	34.2	29.3	24.6												
8	42.5	43.5	44.2	43.9	42.4	41.7	38.7	32.2	27.9	23.5	20.6											
9	36.9	37.9	38.7	38.3	38.6	37.9	36.9	30.4	26.4	22.5	19.9	16										
10			34.3	33.9	35.2	34.7	34	28.4	24.9	21.5	19	15.4	12.6									
12			27.3	27.9	28.2	28	27.4	24.7	21.8	19.4	17.6	14.6	11.9									
14				23	23.1	22.9	22.5	21.8	19.3	17.3	16	13.9	11.2									
16				19.2	19.3	19.1	18.7	18.4	17.2	15.5	14.5	13.1	10.6									
18					16.3	16.1	15.9	16.2	15.3	14	13.2	12.1	10.1									
20						14	13.8	14.2	13.9	13.4	12.6	11.9	11.1	9.5								
22							11.9	12.4	12	11.6	11.4	10.9	10.2	9								
24							10.5	10.8	10.5	10.5	10.3	9.8	9.4	8.4								
26								9.6	9.4	9.4	9	9	8.6	7.8								
28									8.4	8.6	8.3	8.2	7.9	7.2								
30										7.7	7.3	7.3	6.9	6.6								
32											6.8	6.6	6.5	6.1								
34												6.2	5.9	5.5	5.5							
36													5.4	5	5							
38														4.8	4.5	4.5						
40															4.4	4.1	4.1					
42																4	3.6	3.6				
44																		3.2	3.2			
46																			2.9	2.9		
48																				2.5	2.5	
50																					2.1	2.1

* 後方吊り/26tウェイト

T206.60033 / 60001



m	11,5 m - 52 m																				
	11,5 m	15,2 m	19 m	22,7 m	26,4 m	30,1 m	33,9 m	37,6 m	41,3 m	45 m	48,8 m	52 m									
3	82.6																				
3,5	82.6	71.5	67.6																		
4	78.9	72.4	68.2	66.6																	
4,5	72.5	69.7	66.6	64.6	56.5																
5	66.6	64.1	61	59.1	54.2	46															
6	56.4	56.5	54.5	52.5	50.5	43.2	36.1	30.6													
7	47.4	48.2	48	46.6	45.7	40.8	34.2	29.3	24.6												
8	40.8	41.5	41.2	41.6	40.1	37.9	32.2	27.9	23.5	20.6											
9	35.1	35.9	35.5	36.4	34.7	32.8	30.3	26.4	22.5	19.9	16										
10		31.4	32	31.9	30.4	28.8	27.5	24.9	21.5	19	15.4	12.6									
12		24.7	25.4	25.2	24.1	23	22.3	20.9	19.4	17.6	14.6	11.9									
14			20.5	20.6	19.7	19.1	18.7	17.7	16.8	16	13.9	11.2									
16			16.9	17	16.5	16.6	15.7	14.8	14.8	14	13.1	10.6									
18				14.3	14.2	14.2	13.4	13.1	12.6	12.4	11.9	10.1									
20				12.2	12.1	12.4	11.9	11.6	11.3	11	10.4	9.5									
22					10.4	10.8	10.4	10.1	9.9	9.6	9	8.9									
24					9.1	9.4	9.5	9.1	8.8	8.5	7.9	7.8									
26						8.4	8.3	8.3	7.8	7.5	6.9	6.8									
28							7.6	7.3	6.9	6.6	6.1	6									
30								6.5	6.4	6.1	5.8	5.3	5.2								
32									5.7	5.3	5.2	4.7	4.6								
34										5.1	4.8	4.6	4.1	4.1							
36											4.3	4.1	3.6	3.6							
38												3.8	3.6	3.2	3.2						
40													3.1	2.8	2.8						
42														2.8	2.4	2.4					
44																2	2				
46																	1.7	1.7			
48																		1.4	1.4		
50																				1.2	1.2

T206.60002



LTM 1120NZ <LIEBHERR>

■油圧チルドジブ定格総荷重表

m	11,5-52 m			10,8 m			37,6 m			41,3 m			45 m			48,8 m			52 m		
	T			NZK			360°			35 t											
	11,5 m			10,8 m			10,8 m			10,8 m			10,8 m			10,8 m			10,8 m		
	0°	20°	40°	0°	20°	40°	0°	20°	40°	0°	20°	40°	0°	20°	40°	0°	20°	40°	0°	20°	40°
3	17.5																				
3.5	17.5																				
4	17.5																				
4.5	17.5																				
5	17.5																				
6	16.9	15.6																			
7	15.5	15.1																			
8	14.1	14.5																			
9	13.1	13.6	11.9	14.7																	
10	12.3	12.5	11.2	14.4			13.4			10.9											
12	10.5	10.9	9.8	13.7	12.1		13			10.3			8.3							6.8	
14	9.4	9.4	8.5	13.1	11.4		12.5	11.1		9.8	9.3		7.9							6.4	
16	8.4	8.5	7.7	12.2	10.7	9.2	11.9	10.5	9.2	9.4	8.8		7.6	7.2					6	5.7	
18	7.4	7.7	7.3	11.3	10	8.8	11	9.9	8.8	8.9	8.3	8	7.1	6.8	6.6				5.7	5.5	5.4
20		6.8		10.4	9.4	8.4	10.2	9.3	8.4	8.4	7.9	7.6	6.8	6.4	6.3				5.4	5.2	5.1
22				9.5	8.9	8	9.3	8.8	8	8	7.5	7.2	6.4	6.1	6				5.1	5.0	4.8
24				8.7	8.4	7.7	8.5	8.4	7.7	7.6	7.1	6.9	6.1	5.8	5.7				4.8	4.7	4.6
26				7.9	7.9	7.3	7.8	7.9	7.4	7.1	6.7	6.6	5.8	5.6	5.5				4.6	4.5	4.4
28				7.1	7.2	7	7.1	7.3	7.1	6.6	6.4	6.3	5.5	5.3	5.2				4.4	4.3	4.2
30				6.2	6.6	6.3	6.4	6.7	6.8	6	6.1	6	5.3	5.2	5.1				4.2	4.1	4.1
32				5.6	6	5.8	5.7	6	6.2	5.6	5.7	5.8	5.1	5.0	4.9				4	4.0	4
34				5.1	5.5	5.3	5.3	5.5	5.5	5	5.3	5.4	4.9	4.8	4.7				3.9	3.7	3.8
36				4.8	5	4.9	4.9	4.6	5.1	4.6	4.8	5	4.6	4.6	4.6				3.7	3.6	3.6
38				4.4	4.5	4.6	4.4	4.1	4.7	4.3	4.4	4.5	4.2	4.2	4.4				3.5	3.5	3.5
40				4	4.1	4.1	4	4.1	4.2	4	4.2	4.2	3.7	3.7	4.1				3.3	3.3	3.4
42				3.7	3.8	3	3.7	3.8	3.8	3.7	3.9	3.9	3.3	3.4	3.7				3.1	3.2	3.3
44				3.6	3.6	1.6	3.5	3.6	3.5	3.3	3.5	3.5	3	3.1	3.3				2.8	2.6	3.1
46							3.2	3.3	2.5	2.9	3.1	3.1	2.6	2.8	2.9				2.5	2.2	2.8
48							2.9	2.9		2.6	2.7	2.7	2.3	2.4	2.5				2.2	2.2	2.5
50										2.3	2.4	2	1.9	2	2.1				1.9	2.0	2.1
52										2			1.7	1.8	1.8				1.6	1.7	1.8
54													1.4	1.5	1.4				1.3	1.4	1.5
56													1.2						1.1	1.2	1.2
58																			0.9	0.9	0.9

T206.71401

m	11,5-52 m			19 m			37,6 m			41,3 m			45 m			48,8 m			52 m				
	T			NZK			360°			35 t													
	11,5 m			19 m			19 m			19 m			19 m			19 m			19 m				
	0°	20°	40°	0°	20°	40°	0°	20°	40°	0°	20°	40°	0°	20°	40°	0°	20°	40°	0°	20°	40°		
5	8.3																						
6	8.2																						
7	8																						
8	7.8																						
9	7.5																						
10	7																						
12	6.2	4.7		5.7			5.5			5.1													
14	5.6	4.3		5.7			5.5			5.1			4.7								4.1		
16	5	4	3.4	5.6	4.4		5.5			5.1			4.6								4.1		
18	4.6	3.7	3.2	5.4	4.3		5.3	4.3		5			4.6								4		
20	4.1	3.5	3.1	5.3	4.1		5.2	4.2		4.9	4.1		4.6	4							3.8		
22	3.8	3.4	3	5.1	3.9	3.2	5.1	4	3.2	4.8	3.9		4.5	3.9							3.7	3.7	
24	3.6	3.3	3	4.9	3.8	3.1	4.9	3.8	3.1	4.7	3.8	3.2	4.3	3.8							3.5	3.5	
26	3.4	3.2	2.9	4.7	3.6	3.1	4.8	3.7	3.1	4.6	3.7	3.1	4.2	3.7	3.1						3.4	3.4	3.1
28	3.2			4.4	3.5	3	4.6	3.6	3	4.5	3.6	3.1	4	3.6	3.1						3.2	3.2	3
30				4.3	3.4	3	4.4	3.5	3	4.4	3.5	3	3.9	3.5	3						3.1	3.1	2.9
32				4.1	3.3	3	4.2	3.4	3	4.2	3.4	3	3.7	3.4	3						3	3	2.9
34				3.9	3.3	3	4.1	3.3	3	4.1	3.3	3	3.6	3.3	3						2.8	2.8	2.8
36				3.7	3.2	3	3.9	3.2	3	3.9	3.3	3	3.5	3.3	3						2.7	2.7	2.7
38				3.6	3.1	3	3.7	3.1	3	3.8	3.2	3	3.4	3.2	3						2.6	2.6	2.5
40				3.4	3.1	2.9	3.6	3.1	3	3.7	3.1	3	3.2	3.1	3						2.5	2.5	2.4
42				3.2	3.1	2.9	3.5	3	3	3.5	3.1	3	3.2	3	3						2.5	2.4	2.4
44				3.1	3	2.9	3.4	3	2.9	3.1	3	3	3	3	2.9						2.4	2.4	2.4
46				2.8	2.9	2.7	3.2	3	2.9	2.9	3	3	2.8	2.9	2.9						2.3	2.3	2.3
48				2.6	2.8	2.6	2.8	3	2.9	2.8	2.9	2.9	2.5	2.7	2.9						2.2	2.2	2.3
50				2.4	2.6	2.5	2.5	2.8	2.8	2.6	2.8	2.8	2.2	2.5	2.7						2.1	2.1	2.2
52				2.2	2.4		2.4	2.7	2.7	2.3	2.6	2.6	1.9	2.2	2.4						1.8	2	2.2
54								2.5	2.3	2.1	2.3	2.3	1.7	1.9	2.1						1.6	1.9	2
56								2.2		1.8	2	2	1.4	1.7	1.8						1.3	1.6	1.7
58													1.2	1.4	1.5						1.1	1.4	1.5
60													1	1.1	1.2						0.9	1.1	1.2
62													0.8	0.9	0.8						0.9	0.9	0.9

T206.72401